



# JR只見線で行く！

## 第47回只見ふるさとの雪まつり満喫ツアー

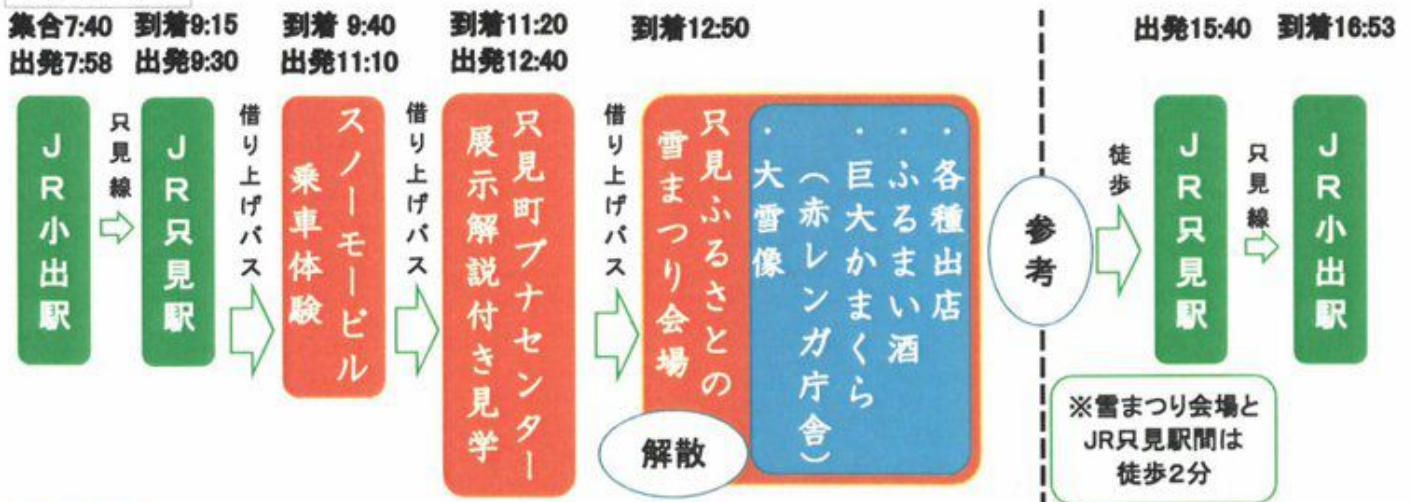


- 実施日** 平成31年2月9日(土)
- 見学地** 第47回只見ふるさとの雪まつりメイン会場、只見スキー場、只見町プナセンター
- 集合場所** JR小出駅
- 定員** 先着16名(新潟県在住の方)
- 集合時間** 午前7時40分
- 参加料** 無料(※)

※ 参加料はかかりませんが、昼食代及び復路の鉄道運賃は各自負担となります。  
往路の鉄道運賃、バス代、スノーモービル体験料、プナセンター入館料は主催者負担となります。

### 旅程表

※ 記載の時間は目安ですので、前後する場合がございます。

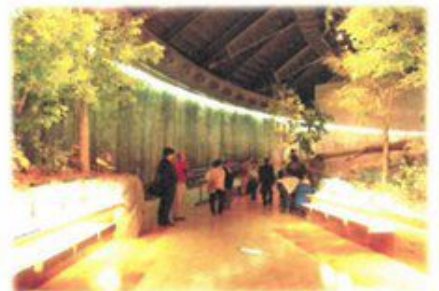


### CHECK!

JR只見線に乗って、冬の只見町を満喫する旅に出掛けませんか。只見スキー場で行われるスノーモービル乗車体験や只見町プナセンターの展示解説付き見学、そして、第47回只見ふるさとの雪まつりがあなたをお待ちしています。



※写真は昨年の大雪像です



冬の只見を全身で味わえるツアーです。どうぞふるってご参加ください。

お申し込みは電話でお願いします。お申し込みの際には、  
①名前、②生年月日(年齢)、③連絡先、④住所  
をお伝えいただきます。(※いただいた個人情報当ツアー以外には使用しません。)

**申込み締め切り 2月1日(金)**

受付窓口：福島県南会津地方振興局(担当：柳沼)  
電話 0241-62-2061(平日8:30~17:00迄)